

Değerli hocam, adil bir sınav olması için gereken özeni göstermenizi önemle rica ederim.

Sınavları devam eden okul ve bayilerimiz var cevapları sınav sonrası lütfen paylaşmayınız.

8. SINIF | 2. KURUMSAL DENEME SINAVI CEVAP ANAHTARI

Soru No	SÖZEL BÖLÜM				SAYISAL BÖLÜM	
	TÜRKÇE	T.C. İNKILAP TARİHİ VE ATATÜRKÇÜLÜK	DİN KÜLTÜRÜ VE AHLAK BİLGİSİ	İNGİLİZCE	MATEMATİK	FEN BİLİMLERİ
1.	A	C	D	B	C	A
2.	D	A	C	D	B	C
3.	C	C	B	C	D	B
4.	D	B	A	A	B	D
5.	D	A	C	D	C	C
6.	C	A	A	B	C	A
7.	B	D	D	D	B	A
8.	C	A	B	C	C	C
9.	C	D	C	B	B	D
10.	B	B	B	C	C	C
11.	C				B	D
12.	A				D	C
13.	B				B	C
14.	A				C	D
15.	B				C	B
16.	D				D	C
17.	A				A	B
18.	B				B	D
19.	D				B	B
20.	B				B	A

Sınav, sisteme yüklendikten sonra öğretmen ve öğrenci anlık sistemden sınav sonucunu ve cevapları görebilir.

MOTİVASYON İÇİN OMAGE!

SEVİYE-KOLAY-ORTA

8. SINIF KAMP DENEME -2 TÜRKÇE ÇÖZÜMLERİ

(A Kitapçığı)

- Verilen anlamlar incelendiğinde parçadan
■ : Meşhur, ● : Metre, ▲ : Uçurum, ★ : Sarp, sözcüklerine ulaşılır.
ANAHTAR SÖZCÜK: P E R U Bu yüzden **doğru cevap A** olacaktır.
- Metinde boşluklara sırasıyla “makinelere – işlenmesi – üretim” getirirsek cümle anlamlı hâle geliyor.
Bu yüzden **doğru cevap D** olmalıdır.
- Öğretmenin öğrencilerinden istediği işlemlere örnek cümleler sırasıyla C seçeneğinde verilmiştir.
Bu yüzden **doğru cevap C** olacaktır.
- I. cümlede “yanan” sıfat-fiili, II. cümlede “okumak” isim fiili, III. cümlede “çatırdayan ve hissedip” fiilimsileri vardır.
Bu yüzden **doğru cevap D** olacaktır.
- İki metni incelediğimizde yapay zekânın insan yaşamına birçok açıdan kolaylıklar sunduğu (fotoğraf çekimi ve tedavilerde kullanılması) üzerinde durulmuştur. Bu yüzden **doğru cevap D** olmalıdır.
- Çekirge'nin yazdığı metin türü yaşananları günü gününe aktardığı için “günlük”tür.
Bu yüzden **doğru cevap C** olacaktır.
- Numaralanmış cümleleri incelediğimizde “yavaş yavaş” ikilemesi zarf tümleci görevinde kullanılırken III. cümlede vurgu zarf tümleci üzerindedir. I ve III. açıklamalar yanlıştır. Bu yüzden **doğru cevap B** olacaktır.
- Verilen görseldeki tüm ayrıntıları (sarı ve kırmızı giymiş iki kadın, siyah duman çıkaran vapur merdiven altında yürüyen grup) C seçeneğinde yer almaktadır. Bu yüzden **doğru cevap C** seçeneği olacaktır.
- Verilen iki cümlenin anlamca doğru şekilde birleştirilmiş hali C seçeneğinde verilmiştir.
Bu yüzden **doğru cevap C** olacaktır.
- Yazım noktaları ile ilgili verilen açıklamalara göre II. cümlede “Karadeniz'in Kuzeyinde” ifadesinde “kuzeyinde” şeklinde yazılmalıdır. Bu yüzden **doğru cevap B** olacaktır.
- Verilen metin incelendiğinde Evelyn Hutchinson'un görev yaptığı üniversiteye ve tanınmasını sağlayan keşfine ulaşamaz. Bu yüzden **doğru cevap C** olacaktır.
- Görsel incelendiğinde maskelerin hem eczanelerden hem de marketlerden satıldığı görülmektedir. Bu yüzden **doğru cevap A** olacaktır.
- Verilen cümlelerden anlamlı bir metin oluşturulduğunda II numaralı cümle baştan üçüncü olur. Bu yüzden **doğru cevap B** olacaktır.
- Örnek cümleleri incelediğimizde I. cümle amaç-sonuç, II. cümle koşul sonuç III. cümle de neden- sonuç olur. Bu yüzden **doğru cevap A** olacaktır.

15. Metinde geçen “Arı, bal alacağı çiçeği bilir.” atasözü örneklendirme cümlesidir. Bu yüzden **doğru cevap B** olacaktır.
16. Verilen metinde Yaşar Kemal ile ilgili söylenen “...sabun köpüğü değildir.”, “...daima hatırlanacaktır.” İfadeleri onun kalıcılık özelliğini gösterir. Bu yüzden **doğru cevap D** olacaktır.
17. B seçeneği, tabloda aylarla ilgili bir ifade olmadığı için doğru seçenek olamaz, C seçeneği, tablodaki maddelerin hepsinin alışveriş olmadığı ve tabloda miktar ifadesi bulunmadığı için doğru seçenek olamaz D seçeneği, tabloda yıllar ile ilgili bilgiler verilmediği için doğru seçenek olamaz. Bu yüzden **doğru cevap A** olacaktır.
18. Açıklaması yapılan kitap tanıtımı B seçeneğinde verilmiştir. B seçeneğinde başarının hemen ulaşılacağı, bütün sorunları hemen çözüleceği belirtilmiştir. Bu yüzden **doğru cevap B** olacaktır.
19. Verilen öncüllerden yola çıkarak mor takımında Burak ve Emel, kırmızı takımında Deniz ve Serhat sarı takımında Sıla ile Mehmet bulunuyor. Bu yüzden **doğru cevap D** olacaktır.
20. Verilen öncüllere baktığımızda B seçeneğindeki çit tamamlamanın doğru olduğu sonucuna varırız. B seçeneğinde verilen sayıların tam karşılığı çit yapılmıştır. Bu yüzden **doğru cevap B** olduğu anlaşılmaktadır.

MOTİVASYON İÇİN OMAGE!

SEVİYE-KOLAY-ORTA

8. SINIF KAMP DENEME -2

T.C. İNKILÂP TARİHİ VE ATATÜRKÇÜLÜK ÇÖZÜMLERİ

(A Kitapçığı)

1. Fransız İhtilali'nin getirdiği milli egemenlik, özgürlük gibi kavramlar yönetsel yapının değişmesine neden olmuştur. Sanayi inkılabı ile artan üretime ayak uyduramamıştır. Bu açıklamalarla A seçeneğine ulaşılabilir. Alacaklı devletlerin alacaklarını tahsil için gelirlerine el koyması Osmanlı Devleti'nin ekonomik yönden bağımsızlığını kaybettiğinin göstergesidir. B seçeneğine de ulaşılabilir. Açıklamada Fransız İhtilali'nin getirdiği özellikle milliyetçilik düşüncesinin Balkan milletlerini etkilememesi için Tanzimat ve Islahat Fermanlarının imzalandığı ama bunlara rağmen bu milletlerin bağımsızlık için ayaklandığı ve sonunda bağımsız oldukları verilmiş. D seçeneğine de ulaşılabilir. Ancak yaşanan sorunların temelinde ekonomik, sosyal ya da siyasal nedenlerin olduğu belirtilmemiştir. Açıklamalarda verilenler, gelişmelerin sonuçlarıdır.

Cevap C dir.

2. Mustafa Kemal'in annesinin onu asker olmak istememesine rağmen söylediği söz onun "kararlılığını", yabancı dilini yeterli görmediği için eksikliğini gidermeye çalışması "çalışkanlığını", yaşı tutmamasına rağmen orduya katılarak vatani savunmak için girişimde bulunması ise "vatanseverliğini" gösterir.

Cevap A dir.

3. I. Dünya Savaşı öncesi bloklaşan ülkeleri gösteren haritadan devletlerin gücüyle ilgili herhangi bilgi verilmediğinden I. Öncüle ulaşamaz. Büyük Britanya (İngiltere) ile Fransa, İtilaf Devletleri grubunda yer almıştır. II. Öncüle ulaşılabilir. Balkan ülkeleri ve Osmanlı Devleti'nin itilaf veya ittifak devletleri rengiyle gösterilmemiş olması tarafsız olduklarını gösterir. III. öncüle ulaşabilir. Avusturya-Macaristan İmparatorluğu'nun müttefikleri olan İtalya ve Almanya ile kara bağlantısı vardır. IV. Öncüle ulaşılabilir.

Cevap C dir.

4. Cemiyetlerin Anadolu'daki ve Avrupa'daki toplantılara katılması ulusal ve uluslararası alanda çalışma yaptıklarını gösterir. A seçeneğine ulaşılabilir. İşgallere karşı çeşitli kongre, toplantı ve mitingler yaptıkları metinde belirtilmiştir. C seçeneğine de ulaşılabilir. Nüfus çoğunluğunun Türklere ait olduğuyula ilgili çalışmalar yaptıkları da yine metinde verilmiştir. Ancak cemiyetler haklılıklarını öncelikle hukuki yollarla çözmeye çalışmış ancak bu olmayınca silahlı mücadeleye geçmiştir. Ayrıca etinde silahlı direnişle ilgili herhangi bir bilgiye yer verilmemiştir.

Cevap B dir.

5. Kut'ül Amare savaşıyla ilgili Halil Paşa'nın sözlerinden İngilizlerin Osmanlı Devleti'nden daha fazla zayıt verdiği ve bu savaşın Çanakkale kadar önemli bir zafer olduğu belirtilmiştir. Ancak olayın savunma cephesinde mi saldırı cephesinde mi gerçekleştiği belirtilmemiştir. Olayın gerçekleştiği Irak Cephesi savunma cephesidir. Yine İngilizlerin zafer sonunda işgal ettiği yerlerden tamamen çekildiği bilgisine de yer verilmemiştir.

Cevap A dir.

6. Verilen notaya göre işgalin Mondros Ateşkes Antlaşması'na göre yapılacağı yasal dayanaktır. (I. Öncül) "...askeri birlikle ve kurumların Yunan işgal kuvvetlerinin vereceği emri beklemelidirler" kararı ile de II. Öncüle ulaşılabilir. Notada Osmanlı Devleti'nin açıkça bilgilendirildiği ifade edilmiştir. (III. öncül) Ancak İzmir'in işgaliyle Anadolu'daki direniş başlaması hakkında verilen metinde herhangi bir açıklama yoktur. IV. Öncüle ulaşamaz.

Cevap A dir.

7. Maarif Kongresiyle ilgili verilen metinde; "... milli eğitim ve kültür politikalarının mihenk taşı oluşturulmaktadır." Kısmı ile A seçeneğinin cevabıdır. 1921 yılında yapıldığı bilgisiyle B seçeneğine ulaşılabilir. "Bu kongre okul ve öğrenci mevcudunu tespit etmek, bu konuda yapılması gereken çalışmaları belirlemek ve eğitime millî bir yön vermek amacıyla toplanmıştır." Kısmı ile de C seçeneğine ulaşılabilir. Ancak kongrede alınan kararların uygulanıp uygulanmadığı ya da uygulanma sırasına ne tür güçlüklerin yaşandığıyla ilgili herhangi bir açıklamaya yer verilmemiştir.
Cevap D dir.
8. Başkomutanın verdiği bilgilerden Anadolu halkının birçok olumsuzluk içinde olduğu ancak maneviyatının yüksek olduğu ve kurtuluşa inandığı belirtilmiştir. I. Öncüle ulaşılabilir. "Ordu, direnme gösterebilir ancak dıştan yardım görmezse, katiiyen zafer kazanamaz." Kısmı ile II. Öncüle ulaşılabilir. Ulaştırma araçlarının yeterli olmadığı, ordunun konaklama ve yiyecek temin edilmesinin de buna bağlı olduğu belirtilmiştir. (III. öncül) Sovyetler Birliği'nin Türkiye'yi sömürmek veya himayesi altına almak gibi bir amaç taşıdığı bilgisine yer verilmemiştir. Ayrıca Sovyetler Birliği sömürgeci devletlere karşı savaş veren Türkiye'nin yanında yer almıştır.
Cevap A dir.
9. Türk halkının Sevr Antlaşması'na karşı gösterdiği tutumunun açıklandığı alıntıda işgaller ve bu işgallere karşı halkın oluşturduğu bölgesel cemiyetlerle ilgili bilgiye yer verilmemiştir.
Cevap D dir.
10. Kuva-yı Milliye birliklerin düzen ve disiplinden yoksun olmaları ve düşmanı tamamen durduracak ve yurttan atacak güçte olmamaları temel nedendir. Bağımsızlık düşüncesiyle kurulmuş olmaları istenmeyen bir neden değildir. Kuva-yı Milliye ayaklanmaları ise düzenli ordu kurulduktan sonra, katılmak istemeyen bazı Kuva-yı Milliye liderleri tarafından çıkartılmıştır.
Cevap B dir.

MOTİVASYON İÇİN OMAGE! SEVİYE- KOLAY-ORTA

TÜRKİYE GENELİ DENEME SINAVI

DİN KÜLTÜRÜ VE AHLAK BİLGİSİ OMAGE 8. SINIF 2. KURUMSAL DENEME ÇÖZÜMLERİ

1. Soruda iki ayet verilmiş ve öğrencilerden bu ayetleri yorumlaması istenmiştir. Verilen ayetlerde öğüt almak ve insanın yaptıklarından sorumlu olması ile ilgili çıkarımlar yapan Elif ve Miray'ın yorumları doğrudur. Bu yüzden sorunun doğru cevabı D şıkkı olur.
CEVAP: D
2. Soruda verilen ayetlerde Allah'ın (c.c.) her şeyi bir ölçüye göre yaratılması kader, yaratmayı gerçekleştirmiş olması kaza, mutlak güç sahibi olması da kudret kavramı ile ifade edilir. Canlıların yaşamını sürdürmesi için gerekli olan nimetlerden yani rızık kavramından bahsedilmemiştir.
CEVAP: C
3. Soruda Mehmet'in Yeliz'e verdiği cevapla ne anlatmak istediği sorulmuştur. Yeliz'in kötü geçen sınavını kadere bağlayarak kader kavramını yanlış anladığını fark eden Mehmet, Yeliz'e bu kavramı yanlış anladığını, kader kavramının tanımını okuyarak anlatmaya çalışmıştır. Doğru cevap B seçeneğinde yer almaktadır.
CEVAP: B
4. Soruda verilen ayetlerden çıkarılamayacak yargının hangisi olduğu sorulmaktadır. Verilen ayetlerde yardımlaşmanın gizli yapılması ile ilgili bir çıkarım yapılamaz. Bundan dolayı A seçeneği çıkarılamayacak yargıyı içermektedir.
CEVAP: A
5. Soruda zekât ibadeti ile ilgili bir ayet verilmiş ve bu ayetten çıkarım yapılması istenmiştir. Soruda ismi geçen peygamber Hz. İsmail (a.s.) olduğu için ilahi dinlerde zekât ibadetinin olması en uygun çıkarım olacaktır. Bu yüzden sorunun doğru cevabı C şıkkı olur.
CEVAP: C
6. Soruda bir yardım tırının Bursa ilinden yola çıkıp İzmir'e gitmesi ile ilgili bir metin verilmiş ve bu metinden hareketle bir çıkarım yapılması istenmiştir. Slogan olarak zekat ve sadakaların İzmir depremini yaşayanlara verilmesini vurgulaması açısından toplumsal birlikteliğe katkı sağladığı görülmektedir. Bu yüzden sorunun doğru cevabı A şıkkı olur.
CEVAP: A
7. Soruda Medyen şehri ve bu şehrin halkı ile ilgili bilgiler verilmiş ve bu bilgilerden hareketle çıkarım yapılması istenmiştir. Verilen bilgilerden hareketle bu halk ile ilgili adalet ve doğruluk özelliği çıkarılamaz.
CEVAP: D

8. Din, birey ve toplum ile ilgili kavramların verildiği sorudan çıkarım yapılması istenmiştir. Verilen tanımlardan hareketle dinin bireysel ve toplumsal hedefleri olduğu çıkarımı yapılabilir. Diğer seçenekler verilen tanımlardan çıkarılamaz.

CEVAP: B

9. Soruda Maun Suresi'nin meali verilmiş ve bu mealden hareketle hangi çıkarımın yapılamayacağı sorulmuştur. Yetimi incitmenin hesap ve ceza gününü yalanlayanların özelliği olmasından bahsetmiş ama en ağır cezayı onların alacağı verilen ayet meallerinden çıkarılmaz. Bu yüzden sorunun doğru cevabı C şıkkı olur.

CEVAP: C

10. Soruda evrensel yasalar ile ilgili ayetler verilmiş ve bu ayetlerde hangi yasaların olduğu sorulmuştur. Verilen ayetler canlılar ile ilgili olduğu için "Biyolojik Yasa" ile ilgili ayetlerdir. Bu yüzden doğru cevap B seçeneğidir.

CEVAP: B

MOTİVASYON İÇİN OMAGE!

SEVİYE-KOLAY-ORTA

8. SINIF KAMP DENEME -2 İNGİLİZCE ÇÖZÜMLERİ

1. Soru kökünde, sonuçlara göre doğru olan seçenek soruluyor. B seçeneğinde, gençlerin interneti çoğunlukla bilgi edinmek için kullandığı yazıyor. Grafikte de %40 oranla çoğunlukta olduğunu görüyoruz.

Cevap: B
2. Soru kökünde Jack'in, kardeşine ileteceği mesaj soruluyor. Telefon konuşmasına baktığımızda Acer evde yok, kardeşi telefonu açıyor. Mark, Jack'e John'un BBQ partisi olduğu ve Acer'ı da davet ettiğini söylemesini istiyor. Buna göre cevap D şıkkıdır.

Cevap: D
3. Soru kökünde güvenlik kurallarına göre kimin yanlış davranışta bulunduğu soruluyor. Sam, çocuklarına güvendiği için onları kontrol etme gereği görmediğini söyleyerek yanlış davranışta bulunuyor.

Cevap: C
4. Soru kökünde Bay Jumper'in sekreterini arama sebebi soruluyor. Seçeneklerde ise sırasıyla, rezervasyon yaptırmak, hizmet talebinde bulunmak, ürün iade etmek ve şikâyetle bulunmak yazıyor. "I'd like to book a room for two nights on the 9th of September. (Eylülün dokuzuna iki gecelik bir oda ayırtmak istiyorum.)" ifadesine göre doğru cevabımız rezervasyon yaptırmak oluyor.

Cevap: A
5. Soru kökünde, kimlerin aynı tür dizi sevdiği soruluyor. Mia, dedektif serisi sevdiği, Ruby de suç dizilerini sevdiğini belirtiyor.

Cevap: D
6. Soru kökünde Safiye'yle ilgili yanlış olan seçenek soruluyor. B seçeneğinde rahat birisi olduğu ve hiçbir şeyin onu endişe ettiremeyeceği belirtilmiş. Buna göre biz relaxed veya laid-back gibi sıfatlar arıyoruz ancak böyle bir sıfat yoktur.

Cevap: B
7. Soru kökünde Tom'un, blogunda bahsetmediği kitap soruluyor. Blogunda bilim kurgu kitaplarından bahsetmemiş D şıkkındaki Space Runners bir bilim kurgu kitabıdır. Buna göre doğru cevabımız D oluyor.

Cevap: D
8. Soru kökünde metne göre yanlış olan seçenek soruluyor. C seçeneğinde Döner kebabını yalnızca Türkiye'de yiyebilirsiniz yazıyor ancak metinde başka ülkelerde de bulabilirsiniz diyor.

Cevap: C
9. Soruda Sam'in rutinine uyması için yapılması gereken yer değişikliği soruluyor. 2-3'ü yer değiştirerek öğle yemeği ve sonrasını doğru sıraya koymamız gerekiyor.

Cevap: B
10. Soruda Linda'nın, doğru yolu bulması isteniyor. İlk olarak, Jane sağlıksız beslendiği için junk food (abur cubur) seçeneğine sonrasında ise yağlı yiyecekleri sevdiği için patates kızartması (fried potato) seçeneğine gitmemiz gerekiyor.

Cevap: C

2. KURUMSAL DENEME 8. SINIF MATEMATİK GÖZÜMLERİ

1)
$$\begin{array}{r} 600 \text{ dk} \\ x \text{ dk} \end{array} \times \begin{array}{r} 360' \\ 72' \end{array}$$

$x = 120 \text{ dk}$ $\frac{120}{40} = 3 \text{ ders}$
ingilizce

$\frac{600}{40} = 15 \text{ tane haftalık ders}$
haftalık $\begin{cases} 3'ü \text{ İngilizce} \\ 12'si \text{ matematik} \end{cases}$

2 İngilizceye
8 matematiğe girmiş

$3 - 2 = 1 \text{ İngilizce}$
 $12 - 8 = 4 \text{ matematik}$
dersi kaçırmış

$4 - 1 = 3$

Doğru cevap C seçeneğidir.

2)

1	2	5	6
3	4	10	15
12		30	
360			

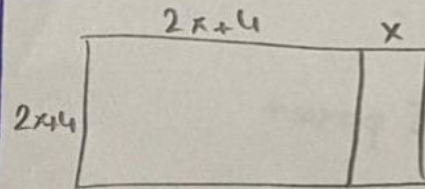
$1+2+5+6+3+4+10+15 = 36$
toplam

Doğru cevap B seçeneğidir.

3) $4x^2 + 16x + 16 \rightarrow$ oluşabilecek en büyük karein alanı

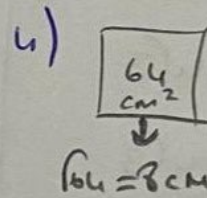
Karenin

Bir kenar $\rightarrow (2x+4)$ bir
uzunluğu



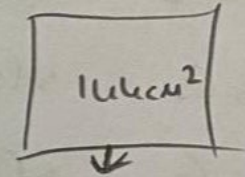
Alan = $(2x+4) \cdot (3x+4)$
 $= 6x^2 + 8x + 12x + 16$
 $= 6x^2 + 20x + 16$

Doğru cevap D seçeneğidir.



$64 = 8 \text{ cm}$

Çevre = 32 cm



$144 = 12 \text{ cm}$

Çevre = 48 cm

• Dört es parçaya $\rightarrow 32:4 = 8 \text{ cm}$ ve $48:4 = 12 \text{ cm}$ sığıyor.

• Üç es parçaya $\rightarrow 32:3 = 10,6 \text{ cm}$ sığıyor $48:3 = 16 \text{ cm}$ sığmıyor.

kutunun boyu en çok 15 cm

150 mm

Doğru cevap B seçeneğidir.

5) Nurcan Hanım
 $(24, 30)_{\text{ebob}} = 6 \text{ kg'lık poşetlere}$

$$\frac{24}{6} = 4 \text{ poşet}$$

$$\frac{30}{6} = 5 \text{ poşet}$$

} Toplamda
9 poşet

Berrin Hanım

$$30 + 24 = 54$$

$$54 : 3 = 18 \text{ poşet}$$

Doğru cevap C seçeneğidir.

6) $\sqrt{203} = 9\sqrt{3}$ $9\sqrt{3} : 3 = 3\sqrt{3}$

	1. kap	2. kap	3. kap
	$\sqrt{3}$	$2\sqrt{3}$	$3\sqrt{3}$
I)	$4\sqrt{3}$	$5\sqrt{3}$	$6\sqrt{3}$
II)	$6\sqrt{3}$	$5\sqrt{3}$	$4\sqrt{3}$
III)	$5\sqrt{3}$	$6\sqrt{3}$	$4\sqrt{3}$
IV)	$5\sqrt{3}$	$8\sqrt{3}$	$2\sqrt{3}$

Doğru cevap C seçeneğidir.

7) $80 = 2^4 \cdot 5^1$ 2 renk ve 5 blok
 $120 = 2^3 \cdot 3^1 \cdot 5^1$ 3 renk ve 5 blok
 $144 = 2^4 \cdot 3^2$ 2 renk ve 6 blok
 $147 = 3^1 \cdot 7^2$ 2 renk ve 3 blok

en fazla renk → B seçeneği

en fazla blok → C seçeneği

Doğru cevap B seçeneğidir.

8)

maavi
bölgenin = $(x+1) \cdot (x+1)$, 9
alanı = $9x^2 + 18x + 9 \text{ cm}^2$

Turuncu
bölgenin = $(x+1) \cdot (x+2)$, 16
alanı = $(x^2 + 3x + 2) \cdot 16$
= $16x^2 + 48x + 32 \text{ cm}^2$

beyaz bölge → Turuncu - maavi
alanı

$$16x^2 + 48x + 32 - 9x^2 - 18x - 9$$

$$= 7x^2 + 30x + 23 \text{ cm}^2$$

Doğru cevap C seçeneğidir.

9) $\sqrt{108} = 6\sqrt{3} \text{ cm}$
 $\sqrt{12} = 2\sqrt{3} \text{ cm}$

kablonun uzunluğu ⇒ $3\sqrt{3} + 130 + 50 - 2\sqrt{3}$
 $180 + \sqrt{3}$
1 ile 2 arasında

180+1 ve 180+2 arasında

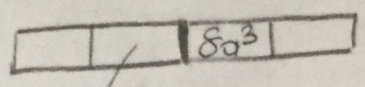
181 ile 182 arasında

Doğru cevap B seçeneğidir.

10) olasılık 0 ile 1 arasında dır.
Rasyonel dediği için payda sıfır olamaz. Bunlar arasından 4 den büyük olanlar olasılık değeri belirtenler.

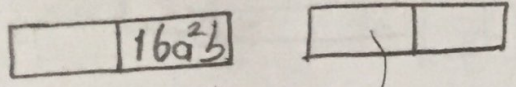
$\frac{2}{1}, \frac{4}{1}, \frac{4}{2}, \frac{5}{1}, \frac{5}{2}, \frac{5}{4}, \frac{6}{1}, \frac{6}{2}, \frac{6}{4}, \frac{6}{5}$ → 10
Doğru cevap C seçeneğidir.

11)



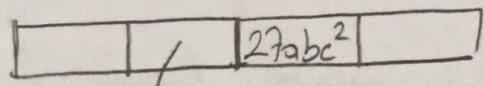
Getiyor

$(a \cdot 8a^2)$ veya $(4a \cdot 2a^2)$ veya $(8a \cdot a^2)$



İhtiyaç

$16a^2b$ ye eşit olmayan bir cebirsel ifade yazmalı



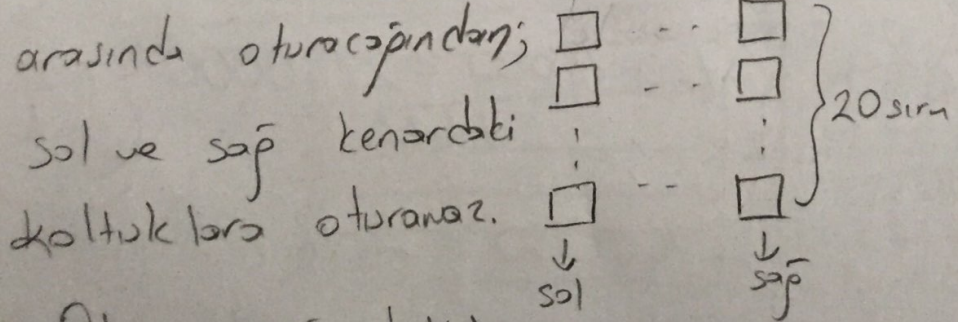
Getiyor

$(3c \cdot 9abc)$ veya $(9ab \cdot 3c^2)$ olmalı

3 durumu sıfırlayan seçerek

B seçeneğidir.

12) Hamza, iki arkadaşının



Oturamayacağı koltuk

sayısı $40 + 40 = 80$ turedir. (Kırmızı renkli)

Geride kalan koltuklar $400 - 80 = 320$ adet (Yeşil) Cevap: D

$$\begin{aligned} \frac{\text{Yeşil Koltuk s.}}{\text{Toplam Koltuk s.}} &= \frac{320}{400} \\ &= \frac{80}{100} = \frac{80}{100} \end{aligned}$$

$$13) 5^2 = 25$$

$$4^3 = 64$$

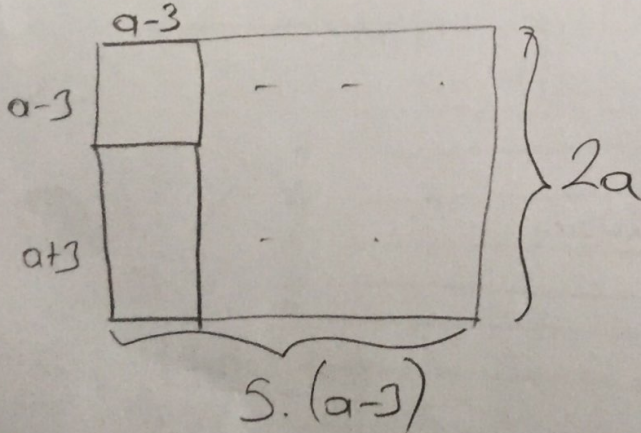
$$5^3 = 125 \text{ değerleri olabilir.}$$

$36 = 6^2$ olduğundan ve aartta 6 rakamı olmadığından 36 değeri elde edilemez.

Cevap: B

$$14) \begin{array}{|c|} \hline a^2 - 6a + 9 \\ \hline \end{array} \left. \begin{array}{l} \downarrow \\ a \\ a \end{array} \right\} \begin{array}{l} a^2 - 6a + 9 \\ \downarrow \quad \downarrow \\ a \quad -3 \\ a \quad -3 \\ (a-3)^2 \text{ dir.} \end{array}$$

$$\begin{array}{|c|} \hline a^2 - 9 \\ \hline \end{array} \text{ or } a^2 - 9 = (a-3)(a+3) \text{ tür.}$$



$$\text{Alan} = 2a \cdot (5a - 15) \text{ tir.}$$

Cevap: C

15)

$$1. \begin{array}{|c|c|c|c|} \hline I & Q & Q & I \\ \hline \end{array}$$

$$2. \begin{array}{|c|c|c|c|} \hline I & I & Q & Q \\ \hline \end{array}$$

$$3. \begin{array}{|c|c|c|c|} \hline I & Q & Q & I \\ \hline \end{array}$$

Verilen kodlardaki sayıların buldukları kümeler yukarıdaki gibi olur.

O halde cevap 1 ve 3 tür.

Cevap: C

$$16) \begin{array}{l} 1. 5000 \text{ kg} \\ 2. 6000 \text{ kg} \\ 3. 7000 \text{ kg} \end{array} \left. \vphantom{\begin{array}{l} 1. 5000 \text{ kg} \\ 2. 6000 \text{ kg} \\ 3. 7000 \text{ kg} \end{array}} \right\} 18000 \text{ kg}$$

Her 3 pünde bir 18000 kg un tüketiliyor.

$$360 : 3 = 120$$

$$120 \cdot 18000 = 2160000 \text{ kg un tüketilir.}$$

$$2160000 = 2,16 \cdot 10^6 \text{ dir.}$$

Cevap: D

17) Pompa hava basma diskisi her seferinde 3. kademeye çıkarılıp orzayı itildiginde $\sqrt{27} = 3\sqrt{3} \text{ cm}^3$ hava basıyor.

Yarıçapı $\sqrt{12} = 2\sqrt{3} \text{ cm}$ olan küre şeklindeki topun hacmi;

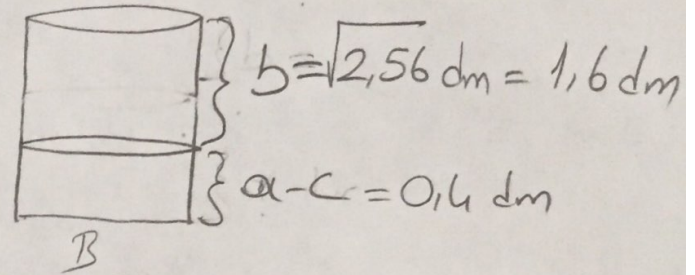
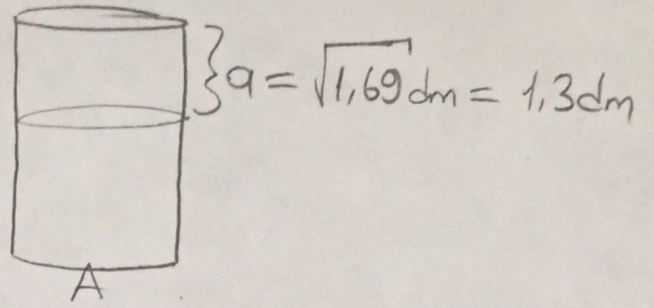
$$\frac{4}{3} \cdot \pi \cdot (2\sqrt{3})^3 \text{ cm}^3 \text{ tür.}$$

$$4 \cdot 2^3 \cdot \sqrt{3}^3 = 32 \cdot 3\sqrt{3} = 96\sqrt{3} \text{ cm}^3 \text{ tür.}$$

$$\frac{96\sqrt{3}}{3\sqrt{3}} = 32 \text{ defa hava basma diskisi 3. kademeye çıkarılıp orzayı itilmelidir.}$$

Cevap: A

18)



B tabındaki su A tabına boşaltıldığında A tabı Setil-2 debi jirisi oluyorsa $(a - c)$ B tabındaki su yüksekliğine eşittir.

$$c = \sqrt{0,81} = 0,9$$

$$1,3 - 0,9 = 0,4 \text{ dm}$$

$$B \text{ tabının yüksekliği } 1,6 + 0,4 = 2 \text{ dm}$$

Başlangıçta A tabındaki su B tabına boşaltılıyorsa B tabının tamamı doluyor A tabında hiç su kalmıyorsa b uzunluğu A tabındaki su miktarının yüksekliğine eşittir.

$$A \text{ tabının yüksekliği } = 1,3 + 1,6 = 2,9 \text{ dm}$$

$$\text{Toplam} = 2 + 2,9 = 4,9 \text{ dm}$$

Cevap: B

19) Masa yüzeyinin alanı A br² olsun.

$$(x-2)(x+3) = (x^2+x-6) \text{ tane mavi karton var.}$$

$$2 \cdot (x^2+x-6) = (2x^2+2x-12) \text{ mavi kartonların toplam alanı}$$

Mavi kartonların

$$\text{olduğu mavi kartonların toplam alanı} = A - (2x^2+2x-12) \text{ br}^2 \text{ dir.}$$

$$x \cdot (x-7) = (x^2-7x) \text{ tane mor karton var.}$$

$$3 \cdot (x^2-7x) = (3x^2-21x) \text{ mor kartonların toplam alanı}$$

Mor kartonların

$$\text{olduğu mavi kartonların toplam alanı} = A - (3x^2-21x) \text{ br}^2 \text{ dir.}$$

$$\begin{aligned} \text{Bazıların alanları farkı} &= A - 2x^2 - 2x + 12 - A + 3x^2 - 21x \text{ tir.} \\ &= x^2 - 23x + 12 \text{ dir.} \end{aligned}$$

Cevap: B

20)	Seçilen Kat Numaraları	Kattaki daire Numaraları
Asal değildir	1	1, 2, 3, 4, 5
	4	16, 17, 18, 19, 20
	6	26, 27, 28, 29, 30
	8	36, 37, 38, 39, 40
	10	46, 47, 48, 49, 50

- 1 ile (1, 2, 3, 4, 5) sayıları arasında vardır. (A) 4 olabilir.)
6 ile (26) sayıları arasında asal değildir. (B) 26 olamaz.)
8 ile (37) " " vardır. (C) 37 olabilir.)
10 ile (49) " " " " (D) 49 olabilir.)

Cevap: B

MOTİVASYON İÇİN OMAGE!

SEVİYE-KOLAY-ORTA

8. SINIF KAMP DENEME -2 FEN BİLİMLERİ ÇÖZÜMLERİ

1. Verilen grafiğe bakıldığında 21 haziranda gölge boyunun kısa olması ışığın dike yakın bir açı ile geldiğini gösterir. Bu durum A noktasının kuzey yarım kürede olduğunu gösterir. Kuzey yarım kürede bulunan bir noktada 21 haziranda gölge boyu sıfır olmadığına göre A noktası dönence üzerinde değildir. Bu yüzden yengeç üzerinde olamaz. Gölge boyunun en uzun olduğu nokta 21 aralık tarihidir bu yüzden ışık en az enerjiyi o tarihte bırakır. **Bu durumda cevap A olur.**

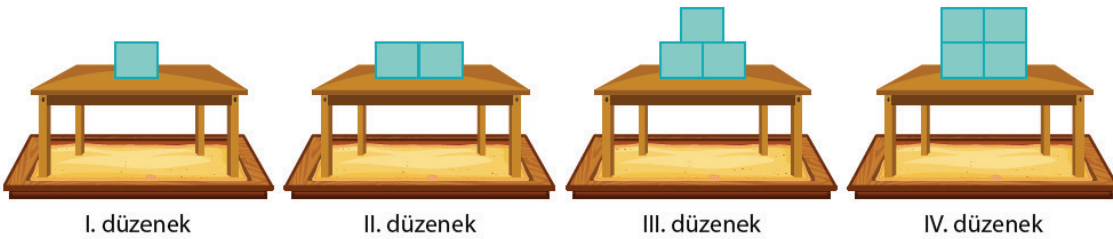
2. Damacana pompasının çalışma prensibine bakıldığında; içeriye havanın pompalanması içerideki gaz basıncını artırır. Artan gaz basıncı sıvıların basıncı her yöne iletmesi (pascal prensibi) nedeniyle sıvı borudan itilerek dışarıya çıkmaktadır. **Bu yüzden cevap C olmalıdır.**

3. Türkiye'nin Akdeniz, Ege ve Marmara Denizi kıyı bölgelerinde etkili olan Akdeniz ikliminde; **yazlar sıcak ve kurak, kışlar ise ılık ve yağışlı geçer. Yağışlar ise genellikle yağmur şeklindedir.** Bu cümlede verilen bilgiler ışığında yağışın yazın çok az olduğunu ve sıcaklığın genel olarak sıfırın altına düşmediğini anlayabiliriz. Buna en uygun **grafik ise B şikkında vardır.**

4. Küresel ısınma ve sera etkisiyle ilgili verilen paragraf incelendiğinde küresel iklim değişikliğinin fosil yakıt kullanımı sonucu insan eliyle olduğu, buna bağlı olarak doğal afetlerin yıkıcı etkilerinin arttığı ve her geçen gün Dünya'daki dengenin bozulduğu, bu durumun çözümü için sera etkisi oluşturan fosil yakıtlarının kullanımının azaltılması gerektiği yorumları yapılabilir. Bu nedenle sorunun **doğru cevabı D seçeneğidir.**

5. Tüm canlıların DNA yapısında dört çeşit nükleotid bulunmaktadır. Bu yüzden I. öncül doğrudur. X geni ve Y geninin yapısında bulunan nükleotid sayıları farklıdır. Aynı zamanda iki gende de bulunan nükleotid dizilimdeki farklılık baz çeşitlerinden kaynaklanmaktadır. **Bu yüzden cevap C olmalıdır.**

6.



Düzeneklerde masaların ayaklarının yere temas eden yüzey alanları değişmezken masa üzerindeki küp sayısı zamanla artmaktadır. Masanın basıncı artacağı için bu nedenle masanın ayaklarının zemine batma miktarı zamanla artmalıdır. Bu duruma en uygun çizilen grafik A seçeneğinde verilmiştir. **Yani cevap A olmalıdır.**

7. Yanda çiçekli iki melez bezelye çaprazlandığında (Aa x Aa) melez ve saf baskın bezelyeler oluşur. Bu bezelyelerden rastgele seçilen iki bezelyenin çaprazlanması sonucunda I. ve II. öncülde verilen bezelyeler oluşabilir.(Aa x Aa veya AA x Aa) Fakat III. öncül kesinlikle yanlıştır. Çünkü oluşan bezelyelerde yanda çiçek geni bulunma oranı %50'den fazla olur. **Yani cevap A olmalıdır.**

8.

Verilen grafikteki bilgilere göre X elementi ile Z elementinin 8A grubunda olduğu görülmektedir. X helyum, Y silisyum ve Z argondur. Yani X ve Z elementleri benzer özelliklere sahiptir. Bu yüzden C şıkkındaki bilgi yanlış verilmiştir. **Doğru cevap C seçeneğidir.**

9. Verilen bilgiler incelendiğinde anne ve babanın akraba evliliği yaptığı görülmektedir. Bu evlilik sonucu çekinik genler ile taşınan hastalıkların ortaya çıkma ihtimali artmaktadır. Fakat akraba olmasalar da kalıtsal hastalıkların ortaya çıkma ihtimali vardır. Bu yüzden D şıkkındaki bilgi yanlıştır. **Cevap D olmalıdır.**

10.

Kuşların hakkında verilen bilgilere bakıldığında gaga yapılarının avlanmalarını kolaylaştırdığı görülmektedir. Aynı zamanda benzer ortamlarda yaşamaları benzer adaptasyonlar göstermelerine neden olmuştur. Fakat bacaklarının uzun olması yaşadıkları ortamda bu kuşlara avantaj sağlamaktadır. Bu yüzden 1. ve 2. bilgi doğru 3. bilgi yanlıştır. **Cevap C'dir.**

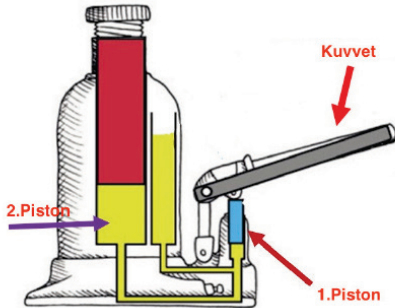
11.

Yapılan çalışmalarda kullanılan yöntemlere bakıldığında Genetik mühendislerinin genler ve DNA üzerinde çalıştığı görülmektedir. Aynı zamanda aşı üretim çalışmaları biyoteknolojik yöntemlerdendir. Aşı üretimi için kullanılan bu m RNA yöntemleri ile başka hastalıklara çözüm bulunması da amaçlanmaktadır. **Bu yüzden cevap D olmalıdır.**

12.

Hortumla birbirine bağlanmış olan U şeklindeki kabın cam borulardan sıvı dökülmeyecek şekilde yukarı veya aşağı hareket ettirilmesi sırasında sıvıların seviyeleri aynı hizada kalacaktır. İki ucu açık kaplarda kabın kollarının hareket ettirilmesi, kollardaki sıvı seviyesini etkilemez ve kap tabanındaki basıncı değiştirmez. **Yani cevap C şıkkıdır.**

13.



Hidrolik krikon sıvıların üzerlerine uygulanan basıncı her yöne iletmesi ilkesinden yararlanılarak çalışmaktadır. Yani sıvı üzerine uygulanan basınç sıvı içinde her yöne aynen iletilir. Bu basınç kullanılan sıvının cinsine bağlı değildir. Bu yüzden 1. ve 2. bilgiler yanlıştır. **Cevap C olmalıdır.**

14.

Bidonun kapağının kapalı olması durumunda suyun akmamasının sebebi açık hava basıncıdır. Kapak açıldığında suyun akabilmesini en iyi açıklayan cümle "Bidonun kapağı açıkken musluk açılırsa musluğun uç kısmında basınç farkı oluşacağı için su akışı gerçekleşir." cümlesi olacaktır. Çünkü sıvılar basıncın yüksek olduğu noktadan alçak olduğu noktaya doğru hareket eder ve akış gerçekleşir. **Bu nedenle sorunun doğru cevabı D olmalıdır.**

15.

Soruda verilen örnekte 1, 2, ve 4 numaralı bilgiler fiziksel değişime, 3 ve 5 numaralı bilgiler ise kimyasal değişime örnektir. Çünkü kimyasal değişimler sırasında maddenin iç yapısı değişir ve madde kimlik değiştirir. Mayalanma ve pişirme olayları sırasında madde kimyasal değişim geçirir. **Yani cevap B olmalıdır.**

16.

Deney sonucunda kütle artışına neden olan olay, demir atomlarının havanın içinde bulunan oksijen atomları ile birleşerek bir kimyasal yanma tepkimesi oluşmasıdır. Oksijen atomları açık kaptaki havayla

temas ederken kapalı ve vakumlanmış kaptaki havayla temas etmez. Bu nedenle kimyasal tepkime sadece açık kaptaki oluşur. Bunu en iyi anlatan şık ise C dir. **Yani cevap C olmalıdır.**

17.

Turnusol kağıdı sırasıyla kaplardaki sıvılara batırılmış ve renk değişimleri tablodaki gibi olmuştur. Kırmızı turnusol kağıdını mavi yapanlar baz, mavi turnusol kağıdını kırmızı yapan maddeler ise asittir. K baz, L tuz, M asit, N baz olmalıdır. Amonyak baz, tuzlu su nötr, tuz ruhu asit ve çamaşır suyu bazdır. **Bu yüzden doğru cevap B olmalıdır.**

18.

Asit ve bazların özelliklerine göre verilen numaralı tablodaki kareler boyanırsa en uygun boyama D seçeneğindeki boyama olacaktır. Ortak olan tek özellik sulu çözeltilerinin elektrik akımını iletmesidir.

Sorunun doğru cevabı D seçeneğidir.

19.

Anlatılan deneyde yaprakların karanlık ortamda sarı renkli olması ve sonra aydınlık ortamda tekrar yeşil renge dönüşmesi bir modifikasyondur. Modifikasyonlar kalıtsal değildir ve sadece genin işleyişini etkiler. Modifikasyonlar kalıtsal değildir ve çevrenin etkisiyle oluşan değişimlerdir. Işık etkisiyle yeşil renk oluşturan genlerin işleyişi değişmiştir. **Bu yüzden doğru cevap B olmalıdır.**

20.

A seçeneğindeki tabloda verilen yıldız elementinin atom numarası yuvarlaktan daha büyüktür. Bu yüzden A seçeneği üst bölümde verilen bilgilere uygun değildir. Çünkü en büyük atom numarası yıldız elementi değil yuvarlak sembolüyle gösterilen element olmalıdır. Periyodik tabloda yukarıdan aşağıya veya aynı periyot üzerinde soldan sağa ilerlenirse atom numarası artar. **Bu nedenle sorunun doğru cevabı A seçeneğidir.**